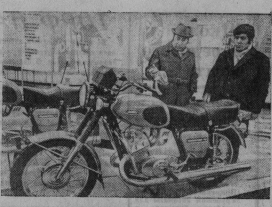


НОВЫЕ ИВЫЦЫ

МОСВА. На выставке «Научно-технические достижения промышленности машиностроения и приборостроения» действующий ВДНХ СССР демонстрирует новые мотоциклы Новосибирского завода.

На сцене: мотоцикл ИЖ-Юниор-41, Мотоблок «дизель» — 28 лошадиных сил, максимальная скорость — 125 километров в час. Вес машины — 160 килограммов.

Фото И. Ишчуева (Фотоканна ТАСС)



Судят конкурс на лучший проект стеновой вагонетки

Путешествуем в путешествие

В ноябре, 1976 году, экскурсионное бюро значительно расширяет географию путешествий и экскурсий. Выплатно-оплатные билеты по адресу — в путь, квесту новым просторам и красотам России.

ЖЕЛЕЗНОДОРОЖНЫЕ ПУТЕШЕСТВИЯ

Гусь-Хрустальный — Ленинград, 5 дней, в том числе и Ленинград — три дня. Автобусно-экскурсионное путешествие по Псковскому кладбищу, Петропавловской крепости, Эрмитажу и Русскому музею. Стоимость путевки на одного человека — 49 рублей. Отправление по вторнику, одна группа — 4 месяца.

Есть путевки в Ленинград и окрестности с более обширной экскурсионной программой. Стоимость — 64 рубля. Отправление по вторникам, одна группа в месяц.

Гусь-Хрустальный — Волгоград, 7 дней, в том числе в Волгоград три дня. Экскурсионно-автобусное путешествие по Государственной военной оброне, плавающим, на Волжскую ГЭС им. И. Ленина, Государственный завод и в г. Волский. Стоимость путевки 68 рублей. Дата отправления: группа 2 — 14 апреля, 10 июня, 12 и 30 августа.

Гусь-Хрустальный — Киев, Шесть дней, в том числе четыре дня в Киеве. Автобусная экскурсия по Киеву. Посещение Ново-Петерской лавры, ВДНХ УССР, Софийского музея-памятника, Государственного музея Т. Г. Шевченко и театра. Стоимость путевки 61 рубль. Даты отправления: группа 12 февраля, 15 апреля, 24 июня, 26 августа, 11 ноября.

Гусь-Хрустальный — Брест, Пять дней, в том числе в Бресте три дня. Экскурсия в Брестскую крепость, в Белую Церковь, в г. Кобрин и на один из предприятий. Стоимость путевки 57 рублей. Дата отправления: группа 26 мая, 10 апреля, 14 августа.

Гусь-Хрустальный — Полтава, Пять дней, в том числе в Полтаве три дня. Экскурсия по г. Полтаве, на полк Нестеровской бригады, литературная Полтава, Гоголевская заста Полтавщины, посещение краеведческого и художественного музеев. Стоимость путевки 58 рублей. Отправление: группа 19 декабря, 27 марта, 3 июня, 16 сентября.

Гусь-Хрустальный — Минск — Барановичи — Брест. Пять дней, в том числе в Минске 1 день, Барановичах — день, Бресте — 1 день. Автобусно-экскурсионное путешествие в Хатынь, в Губоуклинский район, в Пружаны, в Брест, посещение Брестской крепости, Слонимского театра 62 рубль. Отправление: группа 1 января, 17 июня, 5 августа, 16 сентября.

Гусь-Хрустальный — Кременчуг, 17 дней, в том числе в Кременчуге — 15 дней. Экскурсионно-автобусное — по г. Кременчугу по месту Полтавской, в Хмельницкой области, кельды, ходимы на Кременчугскую

ГЭС, в город Киев. Стоимость путевки 118 рублей. Отправление: группа 26 мая.

Гусь-Хрустальный — Закарпатье, 44 дня, в том числе в Яремче — 5 дней, в Ясиене — 3 дня, в Бресте — 5 дней, в Мучкачеве — 5 дней. Экскурсия по Прикарпаты, Верховине, в г. Ясиене, Рахов, Ужгород, Мукачево. Стоимость путевки 160 рублей. Отправление: группа 14 августа и 3 октября.

Туристы на всех железнодорожных маршрутах обеспечиваются питанием, жильем, проездом в плацкартном вагоне.

АВТОБУСНЫЕ ПУТЕШЕСТВИЯ

Гусь-Хрустальный — Москва, 2 дня. Экскурсия по трассе маршрута, Пушкина в Москву с посещением литературного музея им. Пушкина, в один из музеев. Посещение Кремля, музея Дюроа, съездов. Пятигорск, литературного и художественного музея, парка и музея. Путь на (на группу в 30 человек) 680 рублей. Отправление еженедельно.

Гусь-Хрустальный — Горький, Два дня. Экскурсия по трассе маршрута, в аэропорт, в различные места г. Горького с посещением дома Кашинина, литературного и художественного музея, парка и музея. Стоимость путевки 567 рублей. Отправление по субботам.

Гусь-Хрустальный — Александров — Загорск, 2 дня. Экскурсия по трассе маршрута, по г. Александрову, памятникам архитектуры и краеведческому музею, посещение Загорского музея-заповедника. Пятигорск. Стоимость путевки 545 рублей. Отправление по воскресеньям.

Гусь-Хрустальный — Ростов-на-Дону. Экскурсия по трассе маршрута, по г. Ростову с посещением Ипатьевского монастыря, парка (Бережневой), музея, мемориальных комплексов Ипатьевского парка и музея. Стоимость путевки 536 рублей. Отправление по групп по субботам.

АВТОБУСНЫЕ ЭКСКУРСИОННЫЕ МАРШРУТЫ

Все эти маршруты продолжатся

ны по городам южной области. Они односторонние. В их программу входят экскурсии по трассе маршрута, по городу, музею, памятникам архитектуры, питанию. Стоимость на группу в 30 человек составляет: по Владимир (театр) — 120 рублей, Владимир — Боголюбское — 167 рублей, Суздаль — Кидеево — 168 рублей, Юрьев-Польский — 160 рублей, Владимир — 170 рублей, Муром — 172 рубля.

ЭКСПУРСИИ ПО ГУСЬ-ХРУСТАЛЬНОМУ

Гусь-Хрустальный — крупный центр стенового производства страны. Технические работники экскурсия с посещением завода им. Дзержинского и музея-оборудования хрустального завода. Стоимость на группу — 116 рублей.

Пурод мастерской стекла. Двухчасовая пешеходная экскурсия. Стоимость на группу — 4 рубля.

Гусь-Хрустальный — старейшая пешеходная экскурсия. Двухчасовая пешеходная экскурсия в парк для инвалидов 9—10 классов. Стоимость на группу два рубля.

Гусь-Хрустальный — Озонавальная пешеходная экскурсия для младших школьников. Стоимость на группу два рубля. Комната светлых сказок. Одномасштабная экскурсия в музей-оборудование хрустального завода. Стоимость на группу пять рублей.

Промышленность технического стекла. Одномасштабная экскурсия для старших классов. Стоимость на группу — 2,5 рубля. С заявками обращаться по адресу: г. Гусь-Хрустальный, Калинин д. 19/16, телефон 29-89.

И. ПРЯКОВ, заведующий экскурсионным бюро.

Заместитель редактора
Ю. А. К. ЛЕВЕНКО

Следующий номер газеты выйдет 1 января 1976 года.

10.20 — Фильм — детям.
11.30 — Программа «Дети мира».
12.00 — «Ребята настоящие».
13.30 — «Театр юного зрителя».
15.00 — «Премьера фильма «Товарищ женщина»».
15.35 — «Сказка о Кощее Горбатом».
16.45 — «Народное творчество».
17.40 — Кинолет 18.00 — Новости.
18.15 — «Восторг XXV съезда КПСС».
19.15 — «Спортлото».
19.50 — «Наши Васильевы».
20.00 — «Профессор и его ученики».
20.30 — «Первая программа».
21.00 — «Времена года».
21.30 — «Светская Центральная театральная опера».
22.00 — «Восточная музыка».
23.00 — «Огни города».
23.30 — «Секунды».
24.00 — «Смена мела».
25.30 — «Секунды».

Посещение советского народного ансамбля «Славянский ансамбль».
03.05 — Новогодний концерт.

БУДЬТЕ ОСТОРОЖНЫ С ГАЗОМ!

В начале новогоднего праздника Гусь-Хрустальный трест «ГорГаз» напоминает правила пользования газом в условиях приборостроения.

ГРАЖДАНЕ! Помните, что газ в смеси с воздухом взрывоопасен. В помещении где находится газ, не зажигайте спичек, не включайте и не выключайте свет или электрические приборы до ликвидации утечки газа.

ПОМНИТЕ, что чтобы остротворно необходимо соблюдать при пользовании газом правила приборостроения, системными и дымоходами, вентиляторами и отопительными котлами.

Скакая утечка или отсутствие газа в дымоходах является причиной поступления в жилые помещения или на открытые участки города.

ПОМНИТЕ, что при утечке газа необходимо немедленно проветривать помещения, прекратить пользование газовыми приборами и вызвать аварийную службу городского хозяйства по телефону № 04.

ГРАЖДАНЕ! Не разрешается устанавливать газовые приборы без надзора специалистов. Не производите самовольного подключения газовых приборов к газопроводу, если эти сети не в дымоходе.

ГУСЬ-ХРУСТАЛЬНЫЙ ГОРГАЗ

Продается мотоцикл ИЖ-ЮЗ-8. Обращаться по: Мезенинская ул. Миря, д. 3 в Крамаку Юрию Ивановичу.

На ул. Маяковского, у дома 44 находится магазин «Стекло» с заложку деталей № 25.

С 10 по 31 января 1976 г. в магазине «Детский мир» проводится

НОВОГОДИНИ БАЗАР по продаже элочных украшений

В продаже широко будут представлены элочные украшения на стекле, бумаге, пластике и других материалах. Обсуждают покупателям ассортимент элочных украшений, моудные оказать консультацию по оформлению новогодней елки.

В этот же магазин Вы сможете приобрести шайные изделия, трикотаж, обувь, канцелярские принадлежности и другие товары детского ассортимента.

Торговый зал магазина оформлен в новогодний стиль и представляет большой интерес для детей.

Возможны посещения магазина вместе с детьми и приобрести нужные товары.

Магазин расположен по ул. Калининской, 26.
Работает с 9 часов до 10 часов, перерыв с 14 до 15 часов. Выходной — воскресенье.

НАШ АДРЕС:

60150 Гусь-Хрустальный, ул. Калининская, д. 16

ТЕЛЕФОНЫ: редакторы 29-16, 16 редактор 30-32, отделенный секретарь 38-67, отделенный промфинансово 29-60, связь-монтажистки 29-60 и бухгалтерия 38-53, связь-28-64.

Газета выходит по вторникам, средам, пятницам и субботам.

Гусь-Хрустальный типография управлений подаетеля, полиграфия из книжной торговли Волжского облбизнеса. Тираж 1680. Объем 0,2 в. № 11139. Заказ 6908

Опытку стеновому заводу на достоящую работу требуются

ТРАКТОРИСТЫ, АВТОГРАВОВИШНИКИ, ТОСАРИ И ФЭЗЕРГОВЩИКИ, ЭЛЕКТРОМОНТЕРЫ.

Обращаться в отдел кадров опытного завода или в отдел по трудоустройству при горисполкоме.

Опытку стеновому заводу на достоящую работу требуются

ЗАВЕДУЮЩИЕ СКЛАДАМИ.

Отлгата согласно штатному расписанию.

Обращаться в отдел кадров опытного завода или в отдел по трудоустройству при горисполкоме.

Заводу стеновому заводу на достоящую работу требуются

ЭЛЕКТРИКИ.

Обращаться в отдел кадров опытного завода или в отдел по трудоустройству при горисполкоме.

Гусь-Хрустальный фабрика-завод «Снежинка»

ОБСЛУЖИВАЕТ ЗАКАЗЧИКОВ НА ДОМУ.

По телефону № 2974 можно вызвать прачешную, которая на дому примет заказ на стирку и через пять дней заказ доставит заказчицу.

Товарищи, пользуйтесь новой формой обслуживания.

ЦЕНТРАЛЬНАЯ СЕРВИСНАЯ

извещает население о порядке работы сервиса в первом полугодии 1976 года: 1 и 2 января — паробачки; 3 января сервиса числится годовые проверки; 4 января работы все сервисы с изделиями, кроме 02—теннстальных кабинета; 030—посеток Государственного центра стенового завода.

КИНО

КИНОТЕАТР «АЛМАЗ»

30-31 декабря новый цветной кинофильм «Славянский фильм «АВТОМОБИЛЬ, СКИРКА И СОБАКА ЛЮБИМЫХ»».

Сквась: 11, 13, 15, 17, 19, 21.

КИНОТЕАТР «АЛМАЗ»

31 января на детском сквасе в 9 часов художественный фильм «СЛОНОН ПИВТА МЕЧТА».

КЛУБ СТЕКЛОВОДА ИМ. ДЗЕРЖИНСКОГО

30 декабря художественный фильм «БРИЛЛИАНТОВАЯ РУКА».

Сквась: 17.15, 19, 21 час.

60150 Гусь-Хрустальный, ул. Калининская, д. 16

ТЕЛЕФОНЫ: редакторы 29-16, 16 редактор 30-32, отделенный секретарь 38-67, отделенный промфинансово 29-60, связь-монтажистки 29-60 и бухгалтерия 38-53, связь-28-64.